



SELBSTKLEBENDE BAHNEN

ANWENDUNGEN^[*]

^[*] Anwendung auf verschiedenen Untergründen möglich, z. B. BSP (Cross Laminated Timber), OSB, Sperrholz, Aluminium, Stahl, Beton, Zementplatten, Gipskarton, Platten und andere.

MAXIMALER SCHUTZ

VORFERTIGUNG

Das Verlegen von selbstklebenden Bahnen im Werk bietet in vielerlei Hinsicht Vorteile:

- Die Bahn wird horizontal und nicht vertikal auf einer Platte angebracht
- Die Verlegung wird erleichtert, da sie in einer Umgebung erfolgt, die sauberer als eine Baustelle ist
- Wenn die Platte die Baustelle erreicht, ist sie bereits fertig; Zwischenbearbeitungen sind nicht erforderlich



Einfaches Verlegen ohne Bänder



Schnelle und sichere Haftung

ALLE VORTEILE

- **ZEITERSPARNIS:** vorgefertigt bedeutet schneller
- **KOSTENERSPARNIS:** Weniger Arbeitsaufwand bei der Montage, geringeres Risiko von Schäden
- **SICHERHEIT:** Die Bahnen sind rutschfest, haben eine hohe flächenbezogene Masse und eignen sich für verschiedene Anwendungsbereiche
- **HEBEMÖGLICHKEIT:** Die Bahnen sind auch für Vakuumhebegeräte geeignet (nach Prüfung im Werk)
- **PERSONALISIERUNG:** Alle selbstklebenden Bahnen können in Bezug auf Marke, flächenbezogene Masse und Abmessungen personalisiert werden

SCHUTZ

Die Holzplatten sind sowohl beim Transport als auch auf der Baustelle vor Witterungseinflüssen geschützt. Die Bahnen verhindern Schäden durch Wasser, Feuchtigkeit oder andere unvorhergesehene Ereignisse und verbessern dabei die Effizienz während der Bauphase.

Auch auf der Baustelle lässt sich das Produkt dank der selbstklebenden Eigenschaften sofort und schnell verlegen; eine mechanische Befestigung und zusätzliche Dichtbänder sind nicht erforderlich.



Vollständiger Schutz vor Wasserschäden und Witterungseinflüssen



Rutschfest und Plattenschutz



SELBSTKLEBENDE BAHNEN

DEFENCE ADHESIVE



Dampfdurchlässigkeit

TRASPIR

BARRIER

Zusammensetzung

EVA/PP/Klebstoff/Liner

Erhältliche Größen

Besonderheit des Klebstoffes

während der ersten Minuten neu positionierbar 1,55/0,99/0,49/0,385 m



DEFENCE ADHESIVE SPEEDY



Dampfdurchlässigkeit

TRASPIR

BARRIER

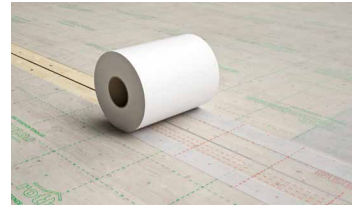
Zusammensetzung

EVA/PP/Klebstoff

Erhältliche Größen

Besonderheit des Klebstoffes

während der ersten Minuten neu positionierbar 1,55/0,49/0,385 m



DEFENCE ADHESIVE TRASPIR EVO



Dampfdurchlässigkeit

TRASPIR

BARRIER

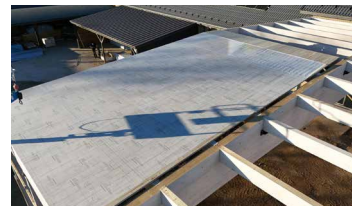
Zusammensetzung

PU/PP/Klebstoff/Liner

Erhältliche Größen

Besonderheit des Klebstoffes

diffusionsoffen, sehr stabil und dauerhaft 1,55/0,99/0,49/0,385 m



DEFENCE ADHESIVE REMOVABLE



Dampfdurchlässigkeit

TRASPIR

BARRIER

Zusammensetzung

PP/Klebstoff/Liner

Erhältliche Größen

Besonderheit des Klebstoffes

abnehmbar 1,55/0,385 m



BARRIER ALU NET ADHESIVE 300



Dampfdurchlässigkeit

TRASPIR

BARRIER

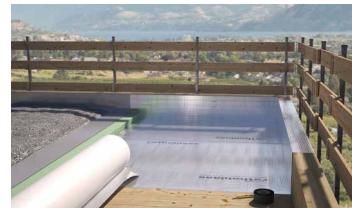
Zusammensetzung

PET/AL/PE/grid/PE/Klebstoff/Liner

Erhältliche Größen

Besonderheit des Klebstoffes

während der ersten Minuten neu positionierbar 1,45/0,36 m



VAPOR ADHESIVE 260



Dampfdurchlässigkeit

TRASPIR

BARRIER

Zusammensetzung

PP/PP/PP/Klebstoff/Liner

Erhältliche Größen

Besonderheit des Klebstoffes

diffusionsoffen, sehr stabil und dauerhaft 1,45/0,36 m



TRASPIR ADHESIVE 260



Dampfdurchlässigkeit

TRASPIR

BARRIER

Zusammensetzung

PP/PP/PP/Klebstoff/Liner

Erhältliche Größen

Besonderheit des Klebstoffes

diffusionsoffen, sehr stabil und dauerhaft 1,45/0,36 m



TRASPIR EVO UV ADHESIVE



Dampfdurchlässigkeit

TRASPIR

BARRIER

Zusammensetzung

PP/PU/Klebstoff/Liner

Erhältliche Größen

Besonderheit des Klebstoffes

diffusionsoffen, sehr stabil und dauerhaft 1,45/0,36 m



VERLEGEANLEITUNG

VERLEGUNG IM WERK



1 Die Oberfläche reinigen.



2 Die Bahn abrollen und auf die Platte auftragen. Einen Roller verwenden, um die Haftung am Untergrund zu verbessern.



3 Die Trennschicht entfernen und die Bahn von oben nach unten an den Untergrund andrücken.



4 Die zweite Trennschicht entfernen und von der Bahnmitte aus an den Untergrund andrücken.



5 Die Vorbearbeitung im Werk erleichtert die Montagephasen durch erhebliche Zeit- und Ressourceneinsparung.



6 Die selbstklebende Bahn muss die gesamte Platte umhüllen.



7 Geeignet für Vakuumhebesysteme.



8 Die auf diese Weise vorbereiteten Platten lassen sich auf der Baustelle leicht transportieren.

ÜBERLAPPUNG IM WERK



Mindestüberlappung 150 mm bei vertikaler oder horizontaler Anwendung. Einen Roller verwenden, um die Haftung am Untergrund zu verbessern.



Beide Trennschichten entfernen und die beiden Bahnen an den Untergrund andrücken.

VERBINDUNG AUF DER BAUSTELLE



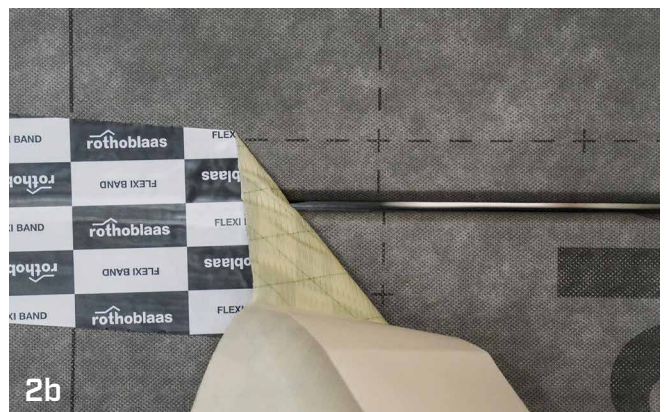
Vertikale Verbindung. Die Platten zusammenführen, um sie auf der Baustelle zu verbinden.



Die Platten auf der Baustelle mit FLEXI60 oder SPEEDY60 an den vertikalen Verbindungen zusammenfügen. Einen Roller verwenden, um die Bandhaftung am Untergrund zu verbessern.



Horizontale Verbindung. Die Platten zusammenführen, um sie auf der Baustelle zu verbinden.



FLEXI60 oder SPEEDY60 an den horizontalen Verbindungen auf der Baustelle verwenden. Für eine höhere Sicherheit der horizontalen Verbindungen FLEXI100, FLEXI5050, FLEXI7575, SPEEDY100 oder SPEEDY150 verwenden. Einen Roller verwenden, um die Bandhaftung am Untergrund zu verbessern.

ZUGEHÖRIGE PRODUKTE



SPEEDY BAND
EINSEITIG KLEBENDES
UNIVERSALBAND OHNE
TRENNFOLIE



FLEXI BAND
EINSEITIG KLEBENDES
UNIVERSALBAND MIT HOHER
KLEBKRAFT

VERLEGEANLEITUNG

VERLEGUNG AUF DER DECKE



ABDICHTUNG VON BEFESTIGUNGSSYSTEMEN



1 SPEEDY BAND 300, FLEXI BAND, PLASTER BAND

2 PROTECT, BYTUM BAND
PRIMER SPRAY, PRIMER

■ VERLEGEANLEITUNG

VERLEGUNG AN DER WAND



Die Fensteröffnungen ausschneiden.



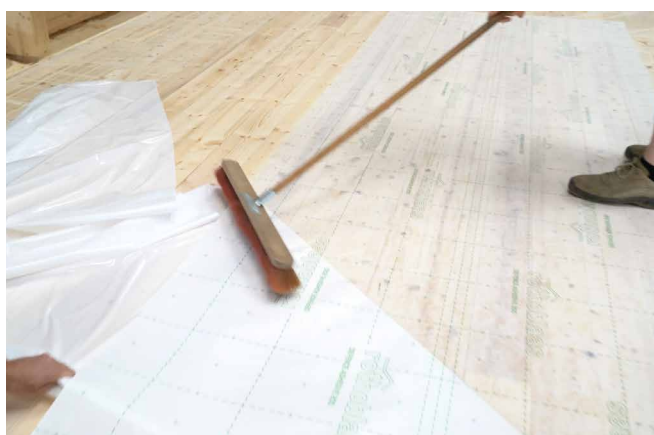
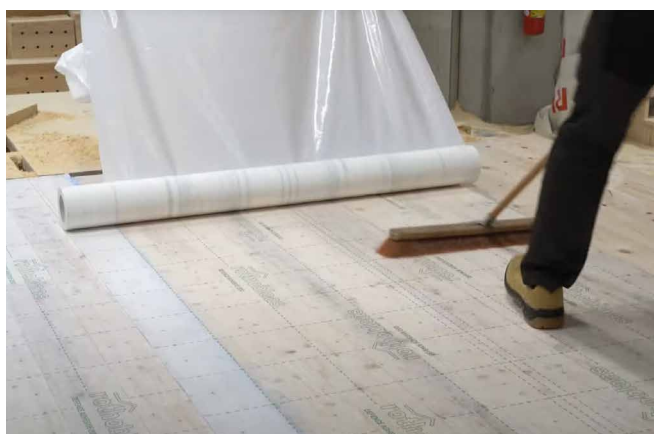
Die Bahn anbringen.



Das Fenster mit dem Rothoblaas-Klebeband abdichten.

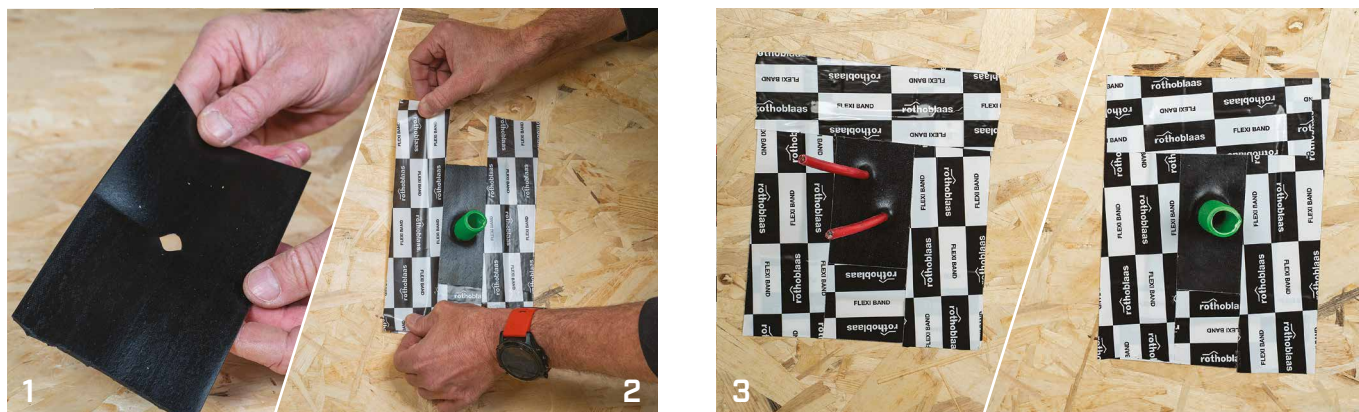


Die Verbindungen der Fenster innen und außen abdichten.



■ VERLEGEANLEITUNG

ABDICHTUNG VON KABEL- UND WELLROHRDURCHFÜHRUNGEN (MANICA FLEX ODER MANICA PLASTER)



DIE ROHRDURCHFÜHRUNG ABDICHTEN (BLACK BAND)



Rotho Blaas GmbH

Etschweg 2/1 | 39040, Kurtatsch (BZ) | Italien
Tel: +39 0471 81 84 00 | Fax: +39 0471 81 84 84
info@rothoblaas.com | www.rothoblaas.de

